



ประกาศเทศบาลตำบลสระซุด

เรื่อง ประกาศกำหนดส่วนราชการและโครงสร้างการแบ่งส่วนราชการตามแผนอัตรากำลัง ๓ ปี ประจำปีงบประมาณ พ.ศ. ๒๕๖๔-๒๕๖๖ ของเทศบาลตำบลสระซุด

ตามที่ได้มีประกาศใช้แผนอัตรากำลัง ๓ ปี ประจำปีงบประมาณ พ.ศ. ๒๕๖๔ - ๒๕๖๖ ตามประกาศเทศบาลตำบลสระซุด เรื่อง ประกาศใช้แผนอัตรากำลัง ๓ ปี ประจำปีงบประมาณ พ.ศ. ๒๕๖๔ - ๒๕๖๖ ของเทศบาลตำบลสระซุด ลงวันที่ ๑ ตุลาคม ๒๕๖๓ นั้น

อาศัยอำนาจตามความในมาตรา ๒๓ วรรคหก ประกอบมาตรา ๑๕ แห่งราชบัญญัติระเบียบบริหารงานบุคคลส่วนท้องถิ่น พ.ศ. ๒๕๔๒ ข้อ ๒๕๘ ของประกาศคณะกรรมการพนักงานเทศบาลจังหวัดสุรินทร์ เรื่อง หลักเกณฑ์และเงื่อนไขเกี่ยวกับการบริหารงานบุคคลของเทศบาล ลงวันที่ ๑๑ พฤศจิกายน ๒๕๔๕ และฉบับที่แก้ไขเพิ่มเติม และมติคณะกรรมการพนักงานเทศบาลจังหวัดสุรินทร์ ในการประชุมครั้งที่ ๙/๒๕๖๓ เมื่อวันที่ ๒๒ กันยายน ๒๕๖๓ จึงประกาศกำหนดส่วนราชการและโครงสร้างการแบ่งส่วนราชการตามแผนอัตรากำลัง ๓ ปี ประจำปีงบประมาณ พ.ศ. ๒๕๖๔ - ๒๕๖๖ ของเทศบาลตำบลสระซุด ดังนี้

๑. สำนักปลัดเทศบาล มีหน้าที่รับผิดชอบเกี่ยวกับราชการทั่วไปของเทศบาล และราชการที่มีได้กำหนดให้เป็นหน้าที่ของกอง หรือส่วนราชการใดในเทศบาลโดยเฉพาะ รวมทั้งกำกับและเร่งรัดการปฏิบัติราชการของส่วนราชการในเทศบาลให้เป็นไปตามนโยบาย แนวทาง และแผนการปฏิบัติราชการของเทศบาล มีการแบ่งงานส่วนราชการภายในออกเป็น ๑๐ งาน

- ๑.๑ งานบริหารงานทั่วไป
- ๑.๒ งานนโยบายและแผน
- ๑.๓ งานกฎหมายและคดี
- ๑.๔ งานป้องกันและบรรเทาสาธารณภัย
- ๑.๕ งานกิจการสภาเทศบาล
- ๑.๖ งานสวัสดิการและพัฒนาชุมชน
- ๑.๗ งานสังคมสงเคราะห์
- ๑.๘ งานส่งเสริมอาชีพและพัฒนาสตรี
- ๑.๙ งานการเจ้าหน้าที่
- ๑.๑๐ งานส่งเสริมการเกษตร

๒. กองคลัง มีหน้าที่ความรับผิดชอบเกี่ยวกับงานการจ่าย การรับ การนำส่งเงิน การเก็บรักษาเงิน และเอกสารทางการเงิน การตรวจสอบใบสำคัญ ฎีกาเกี่ยวกับเงินเดือน ค่าจ้าง ค่าตอบแทน เงินบำเหน็จ บำนาญ เงินอื่นๆ งานเกี่ยวกับการจัดทำงบประมาณ ฐานะทางการเงิน การจัดสรรเงินต่างๆ การจัดทำบัญชีทุกประเภท ทะเบียนคุมเงินรายได้และรายจ่ายต่างๆ การควบคุมการเบิกจ่าย งานทำงบทดลองประจำเดือนประจำปี งานเกี่ยวกับการพัสดุของเทศบาลและงานอื่นๆ ที่เกี่ยวข้องและที่ได้รับมอบหมาย มีการแบ่งส่วนราชการภายในออกเป็น ๔ งาน

๒.๑ งานการเงิน

๒.๒ งานบัญชี

๒.๓ งานพัฒนาและจัดเก็บรายได้

๒.๔ งานทะเบียนทรัพย์สินและพัสดุ

๓. กองช่าง มีหน้าที่ความรับผิดชอบเกี่ยวกับการสำรวจ ออกแบบ การจัดทำข้อมูลทางด้านวิศวกรรม การจัดเก็บและทดสอบคุณภาพวัสดุ งานออกแบบและเขียนงาน การตรวจสอบ การก่อสร้าง งานการควบคุมอาคารตามระเบียบกฎหมาย งานแผนการปฏิบัติ งานการก่อสร้าง และงานซ่อมบำรุง การควบคุมการก่อสร้างและซ่อมบำรุง วางแผนงานด้านวิศวกรรมเครื่องจักรกล การรวบรวมประวัติติดตามควบคุมการปฏิบัติงานเครื่องจักรและยานพาหนะ งานเกี่ยวกับแผนงานควบคุม เก็บรักษา การเบิกจ่ายวัสดุ อุปกรณ์ อะไหล่ น้ำมันเชื้อเพลิงและงานอื่นๆ ที่เกี่ยวข้องและที่ได้รับมอบหมาย มีการแบ่งส่วนราชการภายในออกเป็น ๕ งาน

๓.๑ งานก่อสร้าง

๓.๒ งานออกแบบและควบคุมอาคาร

๓.๓ งานผังเมือง

๓.๔ งานอนามัยและสิ่งแวดล้อม

๓.๕ งานประสานสาธารณูปโภค

๔. กองการศึกษา มีหน้าที่จัดทำแผนยุทธศาสตร์ทางการศึกษา ประกอบด้วย การจัดการศึกษาปฐมวัย การจัดการศึกษาขั้นพื้นฐานการจัดกิจกรรมพัฒนาเด็กและเยาวชน การจัดกิจกรรมพัฒนาอาชีพเยาวชน รวบรวมผลงานการมีส่วนร่วมสนับสนุนส่งเสริมการจัดการศึกษาแก่สังกัดต่างๆ การทำนุบำรุงศาสนา ศิลปะ วัฒนธรรมและภูมิปัญญาท้องถิ่น และงานอื่นๆ ที่เกี่ยวข้องและที่ได้รับมอบหมาย มีการแบ่งส่วนราชการภายในออกเป็น ๕ งาน

๔.๑ งานส่งเสริมกิจการโรงเรียน

๔.๒ งานศูนย์พัฒนาเด็กเล็ก

๔.๓ งานส่งเสริมกิจกรรมทางศาสนา

๔.๔ งานประเพณีและวัฒนธรรม

๔.๕ งานกีฬาและนันทนาการ

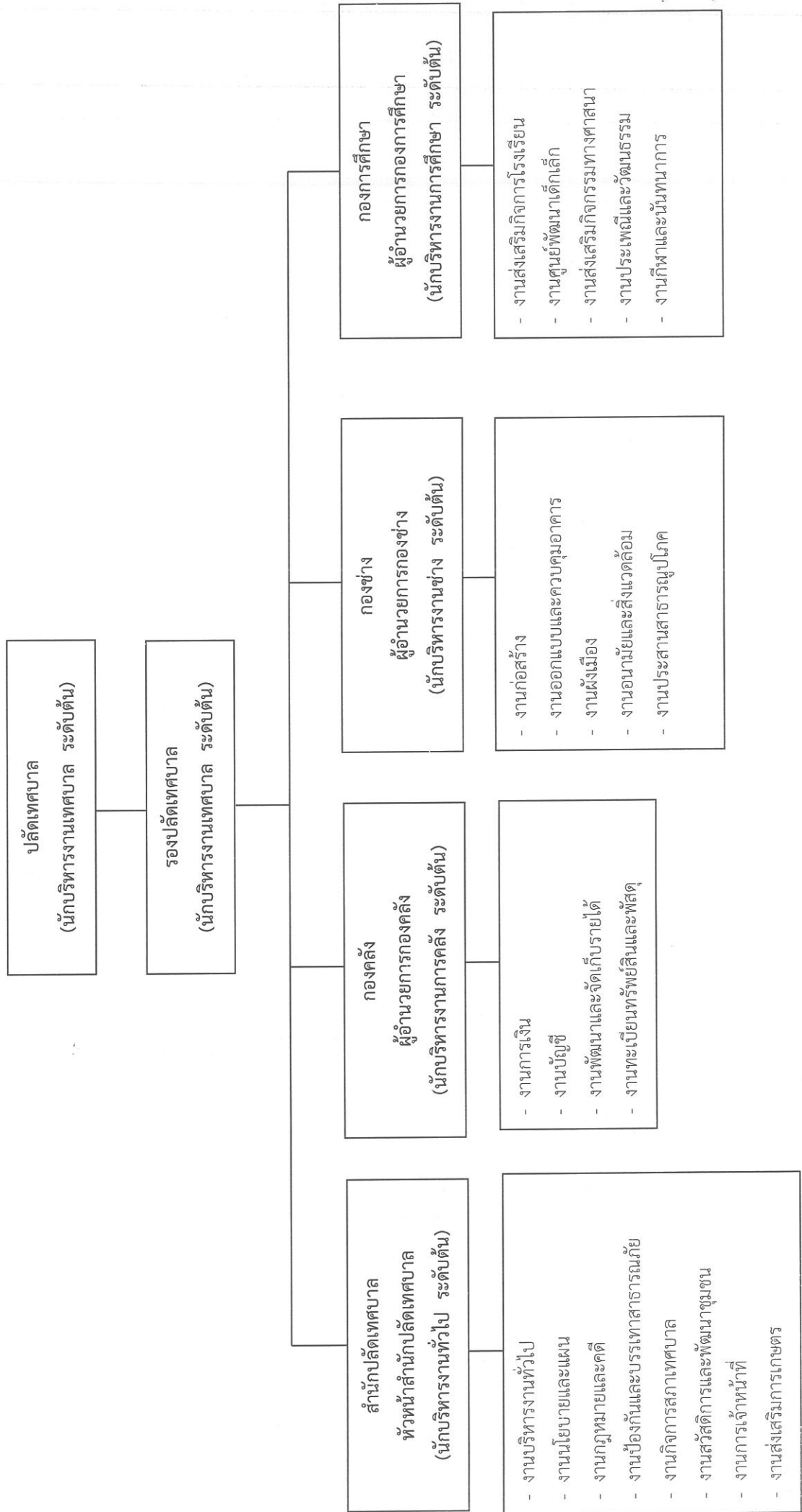
ทั้งนี้ ตั้งแต่วันที่ ๑ ตุลาคม พ.ศ. ๒๕๖๓ เป็นต้นไป

ประกาศ ณ วันที่ ๑ ตุลาคม พ.ศ. ๒๕๖๓



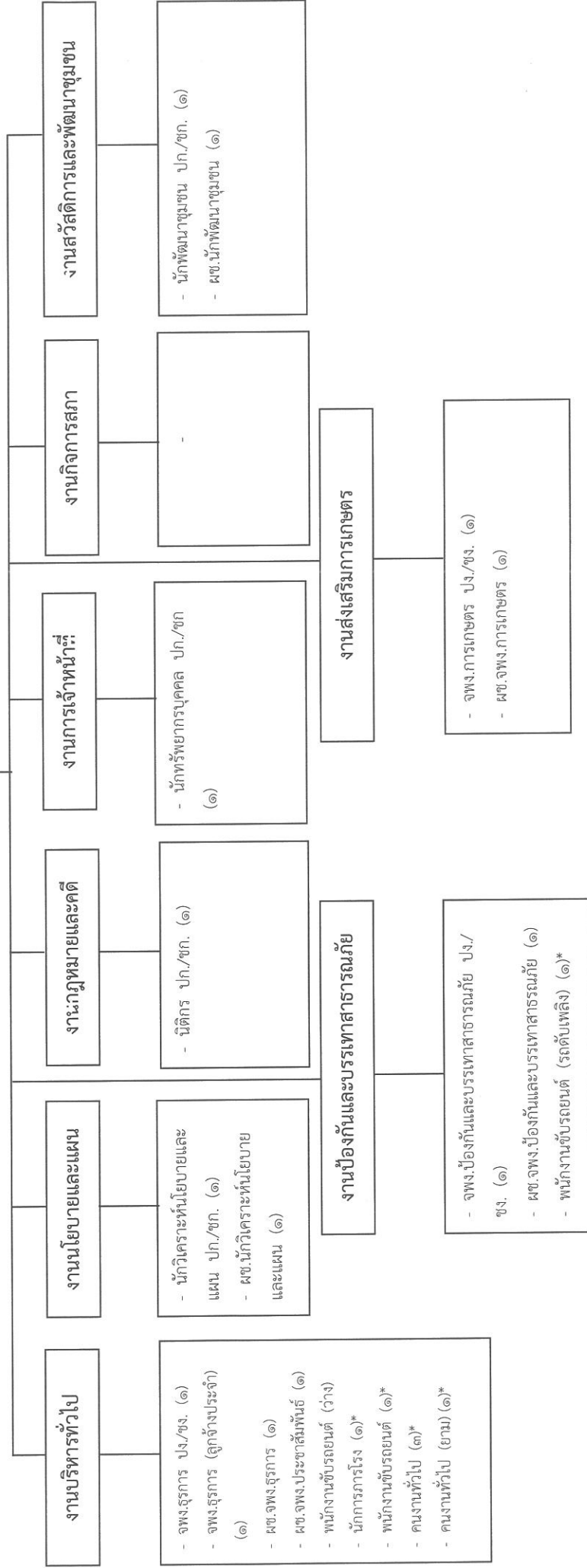
(นางสาวเบญจมาศ เกียรติส่งแสง)
ปลัดเทศบาลตำบลสระซุด ปฏิบัติหน้าที่
นายกเทศมนตรีตำบลสระซุด

โครงการแบ่งส่วนราชการของเทศบาลตำบลสรชชุด
 แผนท้ายประกาศเทศบาล เรื่อง ประกาศกำหนดส่วนราชการและโครงสร้างการแบ่งส่วนราชการตามแผนอัตรากำลัง ๓ ปี
 ประจำปีงบประมาณ พ.ศ. ๒๕๖๔- ๒๕๖๖ ของเทศบาลตำบลสรชชุด ลงวันที่ ๑ ตุลาคม ๒๕๖๓



โครงสร้างส่วนราชการสำนักปฎิบัติเทศบาล

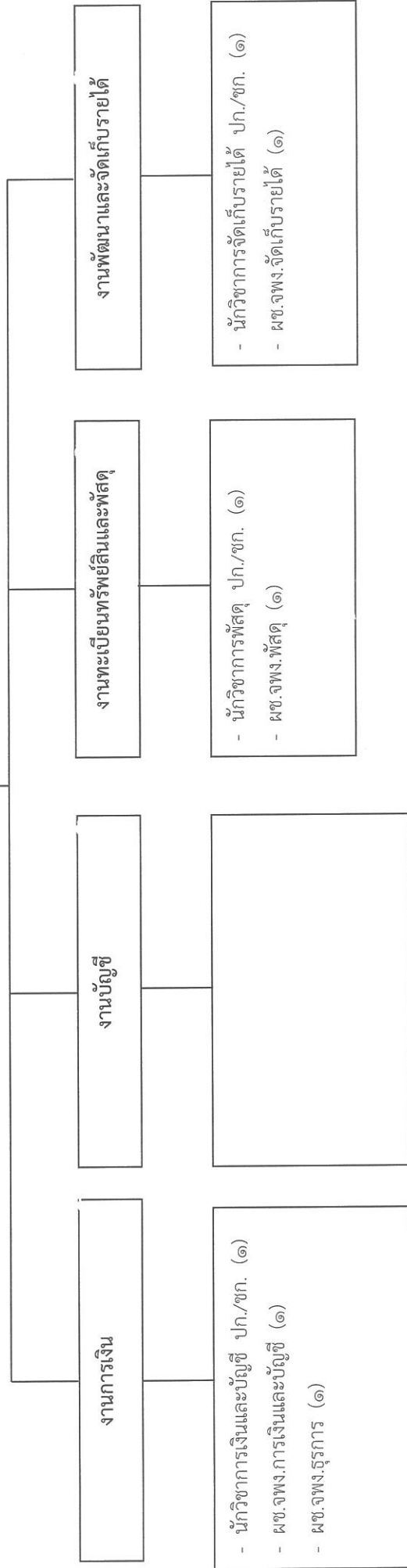
หัวหน้าสำนักปฎิบัติเทศบาล
(นักบริหารงานทั่วไป ระดับต้น) (๑)



ระดับ	อำนาจการท้องถิ่น			วิชาการ				ทั่วไป			พนักงานจ้าง	รวม		
	ต้น	กลาง	สูง	ชำนาญการ	ชำนาญการพิเศษ	เชี่ยวชาญ	ปฏิบัติงาน	ชำนาญงาน	อาวุโส	ลูกจ้างประจำ			ภารกิจ	ทั่วไป*
จำนวน	๑	-	-	๑	๓	-	๓	-	-	๑	๖	๗	๒๒	

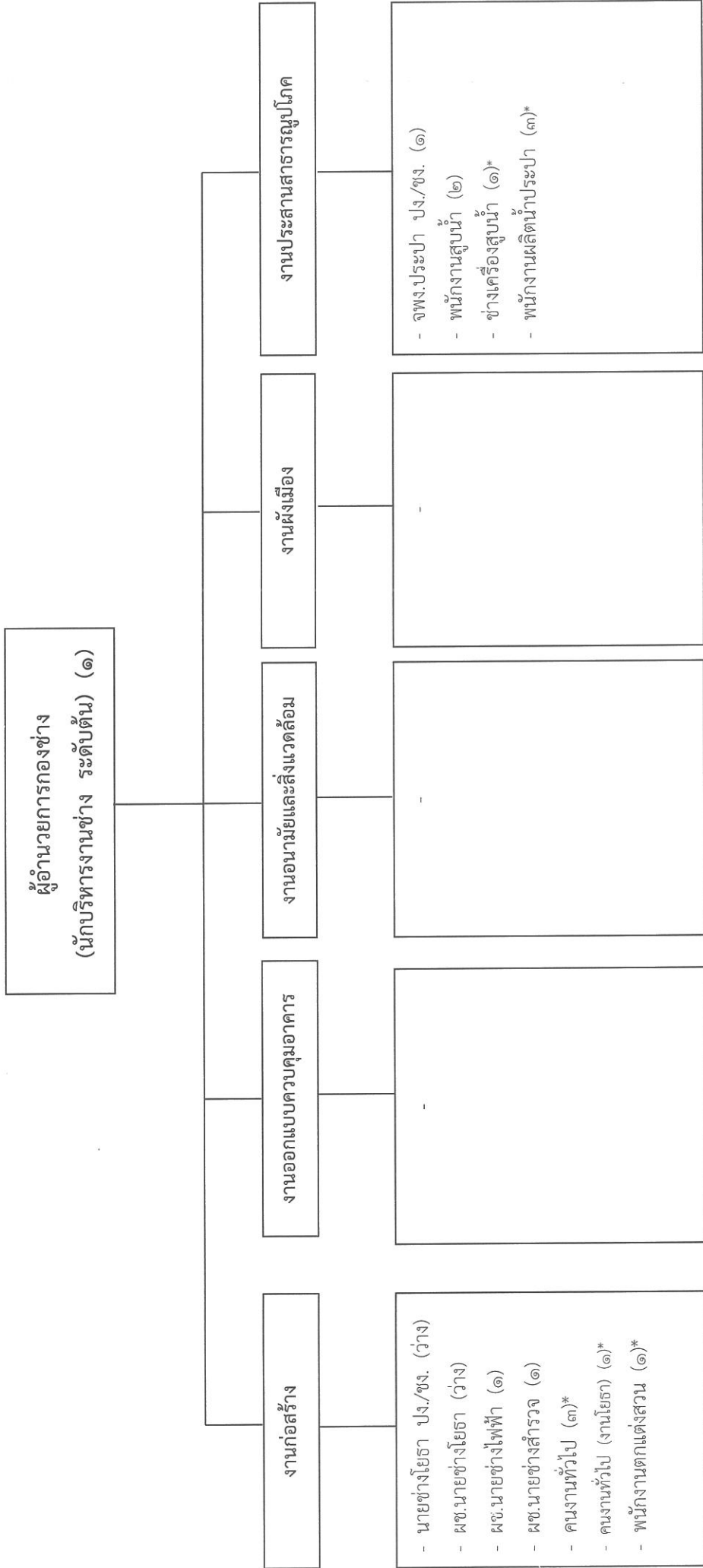
โครงสร้างส่วนราชการกองคลัง

ผู้อำนวยการกองคลัง
(นักบริหารงานการคลัง ระดับต้น) (๑)



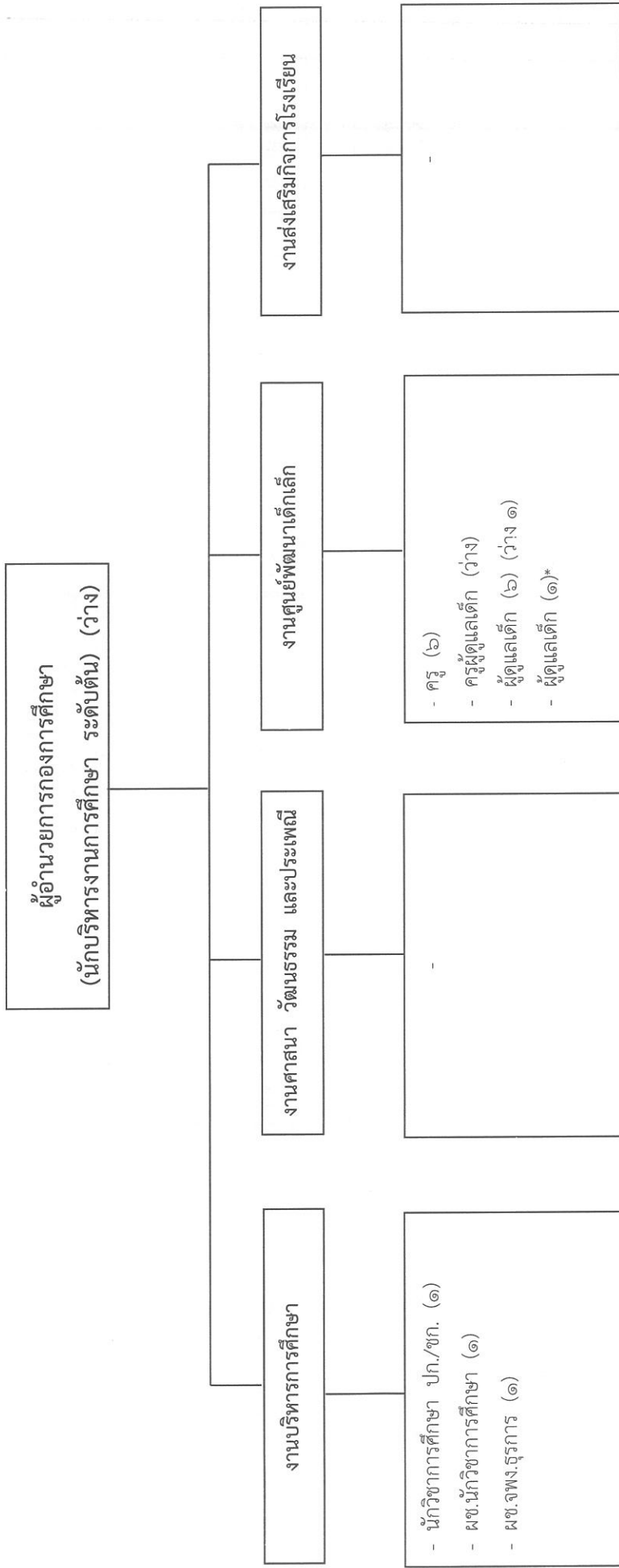
ระดับ	อำนาจการท้องถิ่น			วิชาการ				ทั่วไป			พนักงานจ้าง		รวม	
	ต้น	กลาง	สูง	ปฏิบัติกร	ชำนาญการ	ชำนาญการพิเศษ	เชี่ยวชาญ	ปฏิบัติงาน	ชำนาญงาน	อาวุโส	ลูกจ้างประจำ	ภารกิจการกิจ		ทั่วไป*
จำนวน	๑	-	-	๑	๒	-	-	-	-	-	-	๔	-	๘

โครงสร้างส่วนราชการกองช่าง



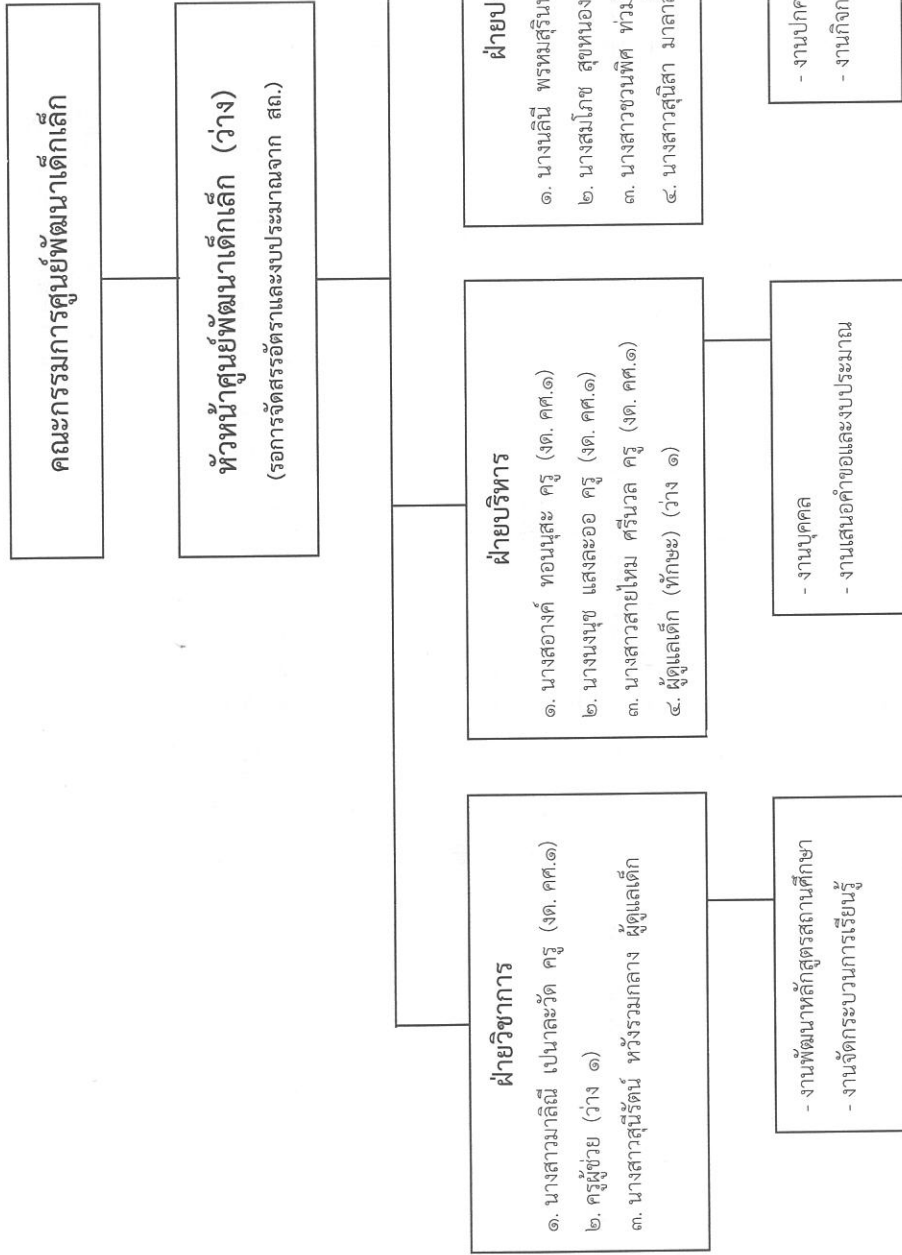
ระดับ	ผู้อำนวยการท้องถิ่น		วิชาการ				ทั่วไป			ลูกจ้างประจำ		พนักงานจ้าง		รวม
	ต้น	สูง	ปฏิบัติการ	ชำนาญการ	ชำนาญการพิเศษ	เชี่ยวชาญ	ปฏิบัติงาน	ชำนาญงาน	อาวุโส	ภารกิจ	ทั่วไป*	รวม		
จำนวน	๑	-	-	-	-	-	๑	-	-	-	๔	๙	๑๕	

โครงสร้างส่วนราชการกองการศึกษา



ระดับ	อำนาจการท้องถิ่น			วิชาการ				ทั่วไป			พนักงานจ้าง		รวม		
	ต้น	กลาง	สูง	ปฏิบัติกร	ชำนาญการ	ชำนาญการพิเศษ	เชี่ยวชาญ	ปฏิบัติงาน	ชำนาญงาน	อาวุโส	ครูผู้ดูแลเด็ก	ครู		ภารกิจการ	ทั่วไป*
จำนวน	-	-	-	๑	-	-	-	-	-	-	-	๖	๘	๑	๑๕

โครงสร้างการแบ่งส่วนราชการศูนย์พัฒนาเด็กเทศบาลตำบลสระซูด



ระดับ	อำนาจการท้องถิ่น			วิชาการ			ทั่วไป			ครู ผู้ดูแล เด็ก	ครู	พนักงานจ้าง		รวม
	ต้น	กลาง	สูง	ชำนาญ การ	ชำนาญการ พิเศษ	เชี่ยวชาญ	ปฏิบัติงาน	ชำนาญงาน	อาวุโส			ภารกิจ	ทั่วไป*	
จำนวน	-	-	-	-	-	-	-	-	-	-	๖	๑	๑	๑๓